

社会福祉法人 幸清会 

takarada no mori

財田の杜

財田温泉 高齢者ケア研修センター

〒049-5812 北海道虻田郡洞爺湖町川東80-14

社会福祉法人幸清会が運営を行う『高齢者ケア研修センター財田の杜』は、高齢者ケア研修の専門施設として、法人内スタッフの人材育成や専門的な高齢者ケア研修を行う施設です。

洞爺湖に面し、回りは山に囲まれた自然溢れる環境の中に施設はあります。研修棟のほか宿泊施設として樹齢300年余りのカナダ産赤松の木で造られた、重厚なログハウスが隣接しています。

また、研修棟2Fには、源泉100%で掛け流しの天然温泉の浴場も完備しております、研修の疲れも癒されます。

本施設は、法人内研修をはじめ、認知症介護実践研修(実践者・実践リーダー研修)実施機関の指定を受けて研修を実施したり、JSCIシルヴィアホーム認知症看護・介護研修センターとして、「タクティールケア」の研修を実施しております。



☆ 主な研修

- 法人内研修…… 職種別・経験別研修を20回以上/年 実施
- 法人外研修…… 認知症介護実践(実践者・実践リーダー)研修
認知症対応型サービス事業管理者研修
タクティールケア I コース・フォローアップ研修



…社会福祉法人 幸清会…

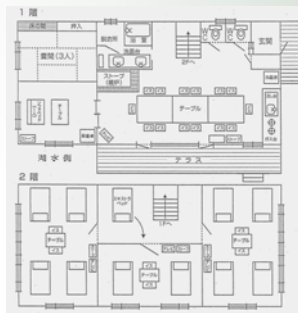


財田温泉 高齢者ケア研修センター 財田の杜 (takarada no mori)

〒049-5812 北海道虻田郡洞爺湖町川東 80-14

TEL 0142(89)2552 FAX 0142(89)2551

研修宿泊棟のご案内



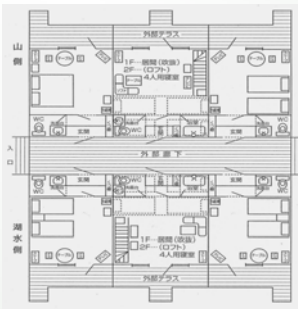
ケベック・オンタリオ(各1棟)

【収容人員】 20名(1棟10名×2棟)

2F 3室(2名×1部屋・4名×2部屋)

【設備】

流し台・ガス調理台・TV・洗面台・トイレ・
ユニットバス・冷蔵庫・洗濯機



アトラス

【収容人員】 16名

2名×4室 4名×2室

【設備】

TV・水洗トイレ・洗面台・冷蔵庫(全室共通)
ユニットバス(4名部屋×2室のみ)



※宿泊棟の料金及び食事等については、研修ご案内時にお知らせいたします。

