

# 入居のご案内



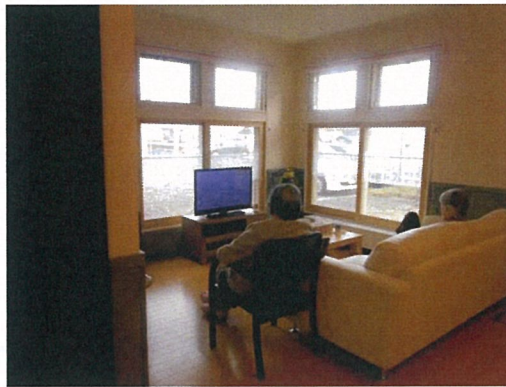
社会福祉法人 幸清会

地域密着型特別養護老人ホーム

## 舟見の杜 2014

〒051-0013 室蘭市舟見町1丁目13-3

TEL:0143-25-7700 FAX:0143-25-7701



## Contents

|                     |      |
|---------------------|------|
| 各種理念                | p 3  |
| 基本方針                | p 3  |
| 入居者の権利              | p 3  |
| 入居時のお持ち物について        | p 4  |
| 入居当日までに必要な書類手続きについて | p 5  |
| 入居当日のお手続きについて       | p 5  |
| 日々の生活について           | p 6  |
| 利用料金について            | p 9  |
| 館内のご案内              | p 10 |

## 各種理念

<法人 基本理念>

安きに居りて危うきを思い  
至誠にして思誠を尽くし  
是好日を成す

<法人 経営理念>

穏やかで楽しい尊厳ある生活を保障する  
その人らしいあたりまえの生活を保障する

<事業所理念>

ふれあい・なごやか・みなえがお

## 基本方針

老人福祉法の基本理念と老人福祉施設倫理に則った運営および、介護保険法の基本理念である利用者の自立支援を目指した処遇を積極的に展開するため、当法人のテーマである「原点から考え直す福祉」に則り、職員一人ひとりがそれぞれの視点から利用者の対応、在りようについて常に考え、見直しを行いご利用者に満足していただける、喜んでいただける利用者本位の豊かな愛情あるケアの提供を目指します。

## 入居者の権利

- ・人間として尊重される権利を有する
- ・自己決定の権利を有する
- ・身体及び精神の不可侵性の権利及び身体の安全を保証される権利を有する
- ・プライバシーを尊重される権利を有する
- ・道徳的及び文化的価値観、並びに宗教的及び思想的信条を尊重される権利を有する
- ・疾病の予防及び保健医療に対する適切な措置によって健康を保持される権利、及び達成可能な健康を追求する機会を持つ権利を有する

## 《お持物について》

舟見の杜2014は、全室個室となっておりお持物の制限は特にございません。  
お部屋が「自分らしく過ごせる場所」となるよう、馴染の家具や調度品等お持ち込み下さい。  
(入居当日のみならず、入居後もお好きな物や必要な物をお持ち下さい)

### 《居室の備品 (備え付け)》

電動ベッド・洗面台・カーテン (防災加工品)・照明・寝具類 (マットレス・敷布団・掛け  
布団・枕・シーツ類)

※寝具類につきましては、お好みで枕パットやタオルケット、毛布等お持ち頂いて構いません)

### 《ご用意頂きたい物》

- ・収納タンス又は衣装ケース (お持ち込み頂く量に応じてご用意下さい)
  - ・室内用物干し台 (ハンガーも10本程度あると安心です)
  - ・衣類
    - 日常着 (普段の生活で着用します)・寝間着 (パジャマ等)
    - 下着類 (シャツ・パンツ・靴下等、1週間分程度あると安心です)
    - 上着類 (外出時に着用しますが、ジャンパーや帽子に手袋等季節に応じ防寒具  
もあると安心です)
  - ・洗濯ネット (大きい物を2枚程度ご用意下さい)
  - ・タオル類 (バスタオル5枚・フェイスタオル10枚程度を個人で使用します)
  - ・洗面道具 (シャンプー・リンス・ボディーソープ・ヘアブラシ・洗面器・電気シェーバー  
等、個人で使用します)
  - ・靴 (室内・室外用で、踏ん張りが効き歩きやすい物をご用意下さい)
  - ・居室出入り口に「暖簾 (のれん)」をお使いになる場合には、防災加工を施してからお持  
ち込み下さい)
  - ・テレビ (BS放送は、アンテナケーブル又は分配器をお持ち頂くと受信可能です)
  - ・冷蔵庫 (必要な方はお持ち込み下さい)
  - ・絨毯、マット、カーペット等につきましては防災上の関係から【2㎡ (約1.41m四方)  
以上の場合は防災加工マーク】が付いた物をご用意下さい。
  - ・ティッシュペーパー (主に居室にて個人で使用します)
  - ・仏壇 (ご位牌) 等、ご本人様にとって大切な物は是非お持ち込み下さい。
  - ・食器類はご本人に合った使いやすい物や馴染みの物をご用意下さい。  
お箸やカップ等もお持ち込み頂けると安心です。(施設でのご用意もあります)
  - ・車椅子や歩行器、シルバーカーのお持ち込みも可能です。
- ※刃物やライター等のお持ち込みを希望される場合は、職員にご報告 (相談) 下さい。

## 《入居当日までに必要な書類・お手続き》

### 《入居までに必要な書類等》

- ・診療情報提供書等（通われている医療機関・科毎に必要となります）
- ・新型コロナウイルスワクチン接種証明書又は接種済みと分かる書類（陰性証明書）等
- ・介護保険被保険者証
- ・医療保険被保険者証
- ・各種減額証（介護・医療）※お持ちの場合

### 《入居当日のお手続き》

事前に入居に係る重要事項をご説明致します。内容にご同意頂けた場合、入居契約の締結となります。当日は重要事項説明及び入居契約に 概ね1時間程度 お時間を頂きます。

入居当日は、以下をお持ち下さい。

- ・ご印鑑（ご入居される方本人分とご家族様分の2本ご用意下さい）
- ・各種保険被保険者証
- ・医療機関診察券
- ・通帳、銀行印（口座引き落としをご希望の方）
- ・お部屋で使用するお荷物等
- ・お薬

その他、必要な場合は、事前にご連絡致します。

## 《日々の生活》

舟見の杜2014では、「日課」を設けておりません。

これは、入居者様ご自身にあった「生活」を送って頂きたいからです。

以下をご参照下さい。

### 起床

起床時間は定めておりません。ご本人様の希望するお時間に起床ケアをします。

### 健康チェック

毎日の体温測定、入浴前の血圧測定、酸素飽和度測定、月1回の体重測定を行います。

また、1週間に1回程度、医師による回診がございます（医療ケアについて参照）

### 食事

基本的な配膳時間は 朝・7：45 昼・12：00 夕・17：30 です。このお時間より2時間はお食事をお取り置きできますので、その間のお好きな時間に、お好きな場所でお召し上がり頂けます。2時間経過後も、ユニットに軽食を用意しておりますので、そちらをお召し上がり頂けます。基本的な食事の献立はありますが、嗜好にある程度応じて、ご提供することが可能ですので、ご相談下さい。

### 日中の過ごし方

お部屋で過ごすもよし。リビングで過ごすもよし。特に決まりはありませんので、思いのままにお過ごし頂けます。施設内行事等がある場合は、職員がお声がけ致します。

### 入浴

ユニット内個浴（一般浴槽）を基本に、状態やご希望に応じて、特殊浴（ストレッチャータイプ浴槽）にてご入浴頂けます。入浴はご本人の好みや要望を出来る限り取り入れます（お湯の温度や入浴剤の使用等）。入浴は最低週2回となっています。

### 就寝

就寝時間は定めておりません。ご本人が希望するお時間に必要に応じて就寝ケアを行います。寝付けない時は、リビングでお過ごし頂けます。夜間は、1時間に1回程度のお部屋巡回を行っています。巡回を希望されない場合は、その旨、お部屋担当者までお申し付け下さい。尚、緊急時等は、施設が保有するマスターキーで入室することがございますので、ご了承下さい。

## 《面会》

面会時間は原則【9：00～18：00】とさせていただきます。(情勢による変動あり)  
尚、18：00以降の面会をご希望の方は事前にご連絡をお願いします。

### 【面会時のご注意】

- 1) 感染症予防の観点から、施設内玄関にて「手洗い励行・マスクの着用・うがい・検温」にご協力をお願いします。
- 2) 風邪等の症状(37.5℃以上の発熱や咳・鼻水等)がある場合は面会をご遠慮願います。
- 3) 新型コロナウイルス感染症予防の観点から、来館者の皆様に「ワクチン接種証明書」又は「陰性証明書」のご提示をお願いする場合がありますので、ご理解とご協力をお願い致します。

## 《外出・外泊》

外出、外泊の制限は特にありません。(医療管理等により制限されている場合は除く)

外出、外泊をご希望される場合は、お部屋担当者にその旨をお申し付け下さい。「外出・外泊届け」をお渡ししますので、必要事項を記入の上、1階受付に提出して下さい。

※外出・外泊により、施設での食事が不要ない場合は、お早めにお申し出下さい。

## 《喫煙》

喫煙される場合は、館外にごございます所定の喫煙所をお願い致します。

尚、喫煙コーナーは入居者様、職員も利用致します。

## 《貴重品の管理》

お部屋にて貴重品を自己管理して頂く事は出来ますが、貴重品が紛失した場合、職員は一切の責任を負いかねますので予めご了承下さい。

尚、お部屋の鍵をお渡しすることも可能ですが、紛失した場合には自己負担で作成となります。

## 《ご意見箱の設置》

1階カフェコーナーにご意見箱を設置しております。入居者様・ご家族様のご意見ご要望をお聞きし、より良い生活環境を整備することを目的としております。頂いたご意見に対しましては、ご意見箱付近にご返答を掲示致します。

## 《生活相談》

入居様が安心して生活することが出来るよう、生活相談員やユニット主任が生活上の不安、心配事などを入居者様やご家族の皆さまと共に考え、解決の支援を行います。

受付場所：1階事務所

受付時間：平日9：00～17：00

### ●主な相談内容

・入居生活に関する相談、経済的問題に関する相談・社会保険・福祉制度に関する相談、心理的な問題の相談、その他必要に応じてご相談はお電話でも受付しておりますので、お気軽にご連絡下さい。

## 《栄養相談》

入居様の栄養・食事療法について、管理栄養士が直接相談をお受け致します。相談を希望される方は、生活相談員又はお部屋担当者までお申し出下さい。

## 《リハビリ》

舟見の杜でのリハビリは、医療機関のような積極的なリハビリではなく「機能維持」を目標としています。リハビリ内容についての相談を希望される方は、生活相談員又はお部屋担当者までお申し出下さい。

## 《医療ケア》

毎日の体温測定等の健康チェックを行う他、月2回協力医療機関の担当医の回診があります。回診は、あくまで健康チェックを目的としており、積極的な医療の提供は行っておりません。検査、治療等が必要な場合は、近隣医療機関へ受診する事となります。受診につきまして、医療機関のご希望等がございましたら生活相談員又はお部屋担当者までお申し出下さい。

日頃の医療ケア（治療を伴わないもの）は、看護職員が担当しております。医療ケアについて、ご不明な点等ございましたら、生活相談員又はお部屋担当者までお申し出下さい。

## 《口腔ケア》

日々の職員による口腔ケアの他、協力歯科医療機関である共立歯科クリニックの往診を受けることが出来ます。往診では治療の他、歯科医師、歯科衛生士による専門的な口腔ケアを受けることも出来ます。

また、週に1回歯科衛生士の訪問にて専門的な口腔ケアも受けることが出来ます。歯科往診等を希望される場合は、生活相談員又はお部屋担当者までお申し出下さい。



## 《利用料金》

入居料金は 介護サービス費・居室料金・食費・その他諸経費（医療費・理美容代等） を合算した金額となり、月末締め・翌月ご請求となります。

入居料金の算定方法は以下の通りです。

### 《介護サービス費の算定方法》

要介護度、利用されるサービスに応じて負担金額が変わります。

※介護料金の中には、おむつ代、病院受診に係る送迎費、お洗濯代が含まれています。

### 《居室料金・食費の算定方法》

ご本人の所属する世帯の収入に応じて、負担金額が変わります。

※居室料金には、光熱水費が含まれています。

※食費は3食分の料金です。

### 《その他諸経費》

病院受診、理美容室利用等に応じて、負担して頂きます。

入居料金詳細は別紙料金一覧表をご確認下さい。

### 《社会福祉法人減免について》

以下の条件を全て満たした方に、介護サービス費・食費・居住費を減免（減額）する制度がございます。該当する方は生活相談員までお申し出下さい。

- ①年間収入（前年1月～12月）が単身世帯で150万円、世帯員が1人増えるごとに50万円を加算した額以下である事。
- ②預貯金等の額が単身世帯で350万円、世帯員が1人増えるごとに100万円を加算した額以下である事。
- ③日常生活に供する資産以外に活用出来る資産がない事。
- ④負担能力のある親族等に扶養されていない事。
- ⑤介護保険料を滞納していない事。

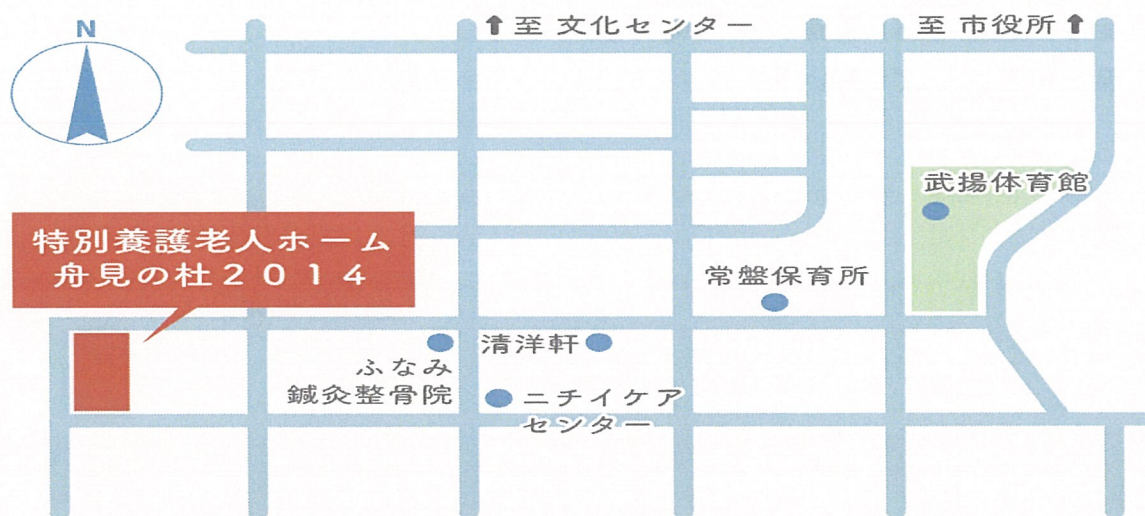
## 《館内のご案内》

| 設備              | 設置場所等  |
|-----------------|--|
| 共用電話            | 1階受付（事務所）にお申し出下さい。   |
| 受付              | 1階<br>面会受付、利用料のお支払いその他生活相談等がございましたら、こちらまでお申し出下さい。                                      |
| 新聞コーナー          | カフェコーナーに室蘭民報・北海道新聞をご用意しています。   |
| 郵便受付            | 1階受付（事務所）にお申し出下さい。   |
| 自動販売機           | 1階エレベーターホールにあります。  |
| 喫煙所             | 屋外にあります。   |
| 相談受付箱           | 1階カフェコーナーにあります。  |
| 特殊浴室（ストレッチャー浴槽） | 1階たんぼぼユニット手前<br>臥床ストレッチャータイプの機械浴槽です。寝たままご入浴頂けます。                                       |
| ユニット            | 1階 たんぼぼユニット<br>2階 ひまわりユニット こすもすユニット<br>ユニット内には、お部屋の他、共同生活室、トイレ、浴室、小ホール、小リビングをご用意しています。 |

## 《交通手段》

お車でお越しの場合：JR室蘭駅より約5分。道央道室蘭ICより約20分。

バスでお越しの場合：道南バス「舟見町」バス停下車徒歩5分



舟見の杜 2 0 1 4

*Funami-no-mori 2014*

---

URL <http://www.koseikai-wel.or.jp/>

---

