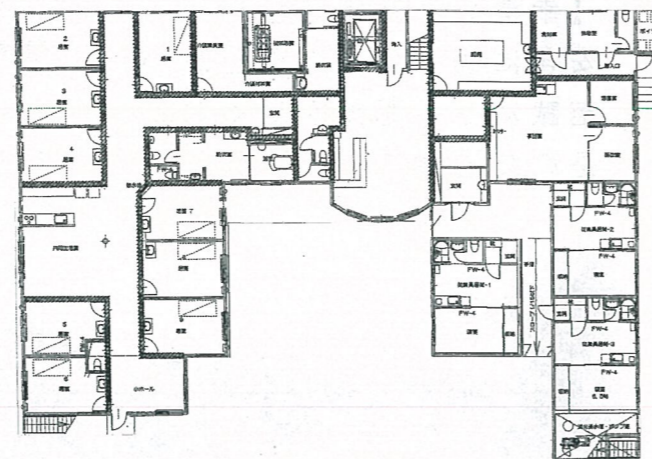
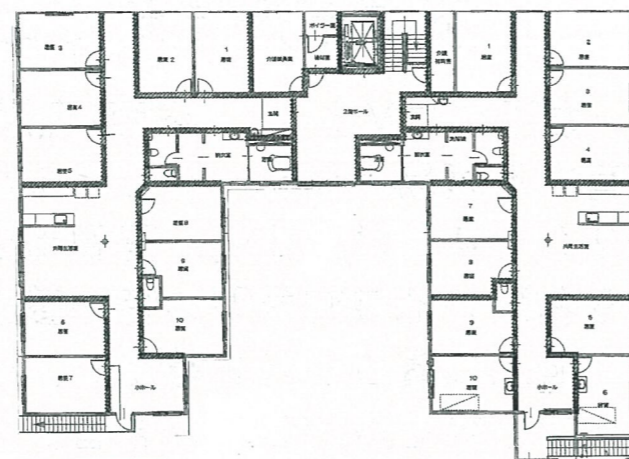


● 施設概要

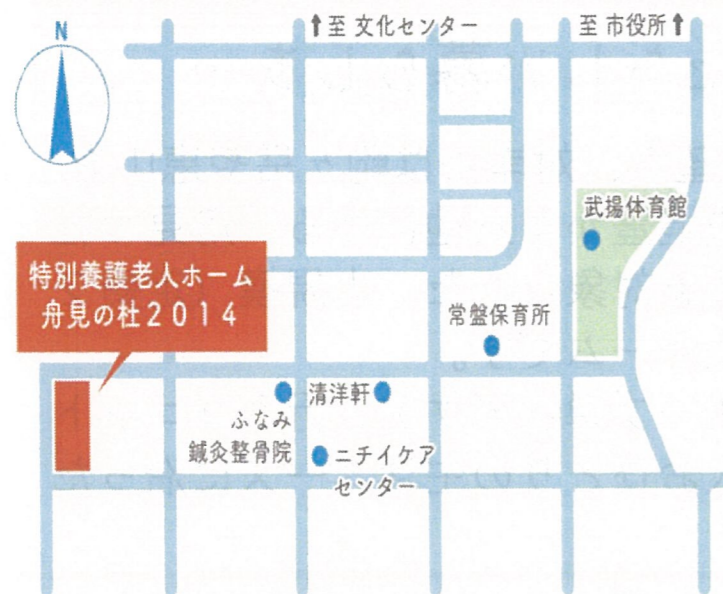
施設名称 舟見の杜2014  
 施設種別 地域密着型特別養護老人ホーム  
 設立 平成26年5月20日  
 定員 29名  
 構造 木造2階建て  
 延床面積 1367.39㎡



1F平面図



2F平面図



# Funami-no-mori 2014



オレンジカフェ併設



カフェメニュー  
 ★コーヒー (ホット・アイス)  
 ★緑茶 (ホット・アイス)  
 ★紅茶 (ホット)  
 ★ココア (ホット)  
 ★ジュース (オレンジ・アップル)

カフェ営業日時  
 平日 10:00  
 ~16:00

全品1杯目100円、おかわり無料。

華道教室



書道教室



主なカフェイベント

〔本体施設〕  
 特別養護老人ホーム みたらの杜

〒051-0035 室蘭市絵鞆町2丁目22-1 TEL:0143-26-2700



社会福祉法人 幸清会  
 地域密着型特別養護老人ホーム

## 舟見の杜2014

〒051-0013 室蘭市舟見町1丁目13-3

TEL:0143-25-7700 FAX:0143-25-7701

## 施設内のご案内



家庭に近い環境の中で、気ままな時を過ごして頂けるリビングをご用意しました。談笑するもよし、テレビを観るもよし。自分に合った過ごし方でご利用下さい。



約9帖の個室には、洗面台、パネルヒーター、電動ベッドをご用意。自分の暮らしの拠点として、ご自由に家具や家電をお持込下さい。



ユニットから少し離れたところにホッとくつろげるスペースをご用意。ご面会時にもご利用頂けます。流れゆく時を感じながら、ごゆっくりお過ごし下さい。



舟見の杜2014から観る室蘭の街並み

### ご入居の対象は...

原則、室蘭市に在住しており、要介護度3～5の認定を受け、常時の医療行為を必要としない方となります。入居申し込みの際し、お身体の状態や持病などご不安な点がございましたら、施設へご相談下さい。

### 入居費用は...

ご入居される方の要介護度や課税状況等により1ヶ月、約50,000円～140,000円(食費・居住費込み)の設定となっています。詳細は施設へご確認下さい。

### 【幸清会 基本理念】

安きに居りて危うきを思い  
至誠にして思誠を尽くし  
是好日を成す

### 【幸清会 経営理念】

穏やかで、楽しい、  
尊厳ある生活を保障する  
その人らしい当たり前の生活を保障する



## 室蘭市舟見町であなたらしい暮らしを...

眼下にはMランド(追直漁港)を望み、対岸には駒ヶ岳や恵山を有する渡島半島を一望できる自然環境豊かな立地にある「舟見の杜2014」は、原則、室蘭市民の方を対象とした、小規模(定員29名)の地域密着型の特別養護老人ホームです。

個人の暮らし方を尊重し、小グループ単位でケアを行うユニットケア方式を採用し、入居者様お一人おひとりの生活ニーズに沿ったケアを提供します。

## 多彩なイベント(一例)

## ～様々な企画をしています～



お花見



夏祭り



クリスマス  
コンサート



越年会