

全室個室ユニット型

たからだ もり

地域密着型特別養護老人ホーム財田の杜

社会福祉法人 幸清会

洞爺湖畔の四季折々の風情と
顔馴染みのスタッフに囲まれて
安心の中で自分らしい暮らしを



地域との交流を図りながら、入居される方の今までの生活様式やご意向を尊重し、少人数のグループ（ユニット）の中で、顔馴染みのスタッフにより、毎日の生活を支援させていただきます。

・地域密着型とは

慣れ親しんだ地域にある施設へ入居することにより、入居後も今まで築いてきた地域との関係を継続しながら生活をするスタイルのことです。

・ユニット型とは

施設の中に10名程度の少人数の生活の単位（ユニット）を形成し、顔馴染みのスタッフや利用者と一緒にユニットごとに生活するスタイルのことです。



▼居室

入居者様の居室は6畳程の広さです。1人1部屋となっており、なじみの家具等をご持参いただき、入居者様の意向や身体状況に合わせて配置をします。

▼備え付け

(ベッド・洗面台・カーテン・パネルヒーター)



▼リビング(共同生活室)

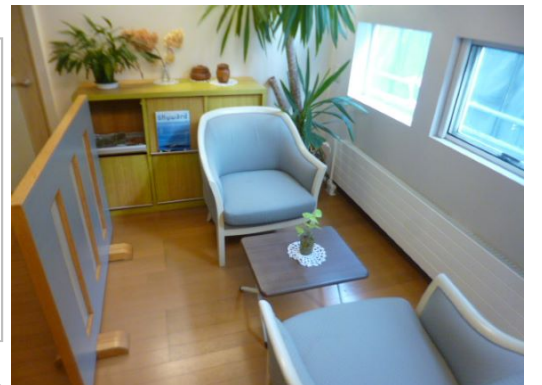
9~10名の方がユニットで生活をされています。食事やおやつ、他入居者様との交流等の場として活用しています。趣味がある方はリビングで読書や編み物をしている方もいます。天窗からは明るい陽の光が降り注ぎ、ぬくもりのある雰囲気となっています。



▼ユニット玄関

▼サブリビング

ユニット内にはリビングを少し離れて、ほっとひと息つける空間もあります。



▼トイレ

共同トイレになります。各ユニットに4か所設置しており、車いすの方でも対応できる広さとなっています。



▼個室浴(上)

ヒノキの浴槽を使用。福祉用具を活用し、多少の身体機能の低下があっても対応が可能です。

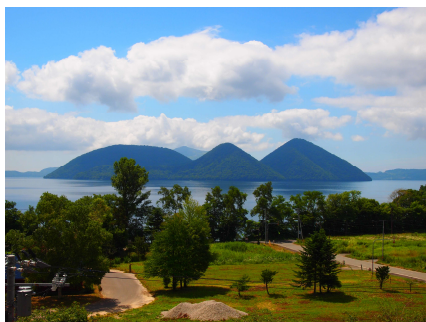
▼臥床式特殊浴槽(右)

身体機能低下による座位保持が難しい方は寝たきりでの入浴も可能です。



▼セミプライベートスペース

ユニットを離れて他ユニットの入居者様同士、昔ながらの友人と交流をする場となっています。



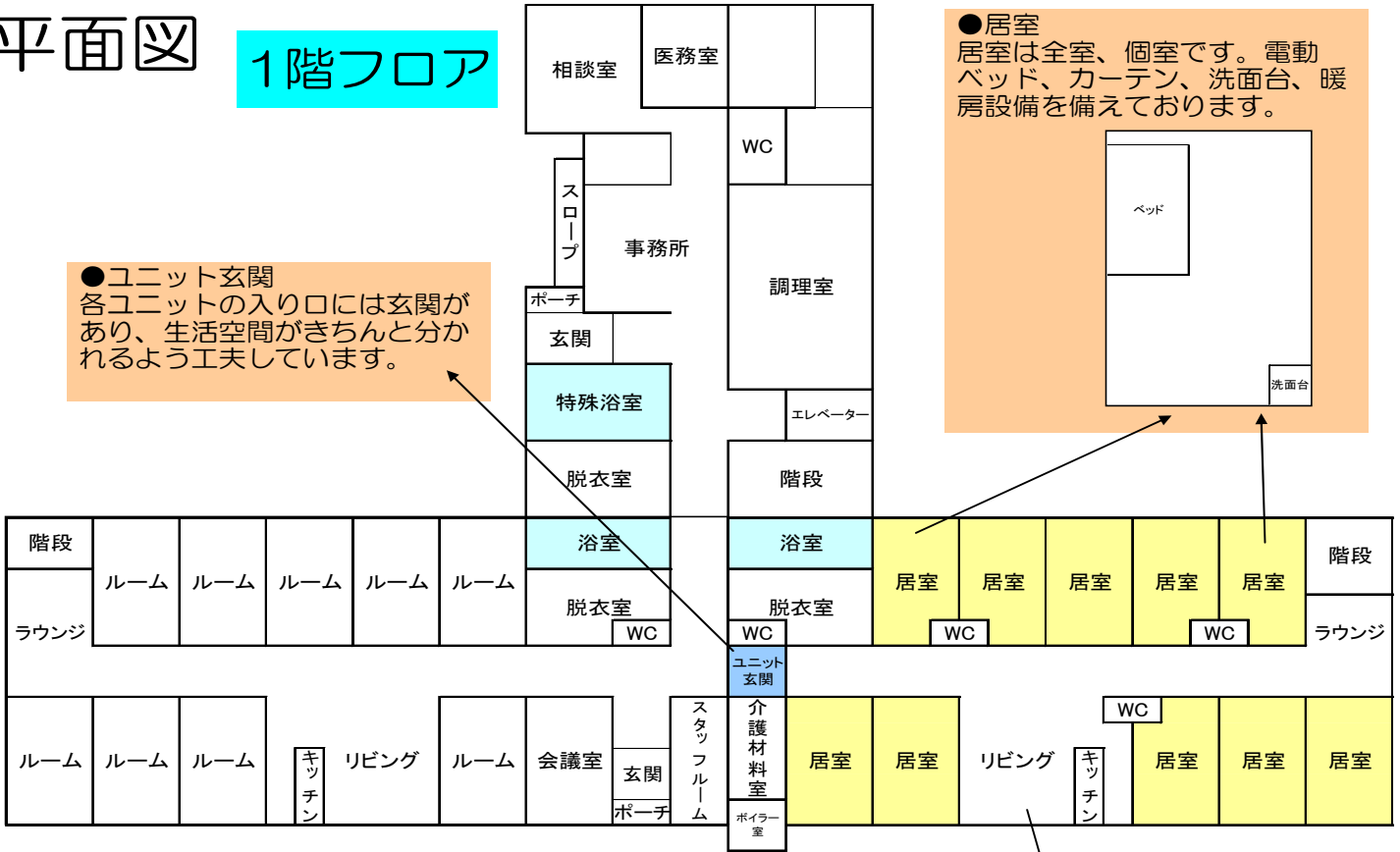
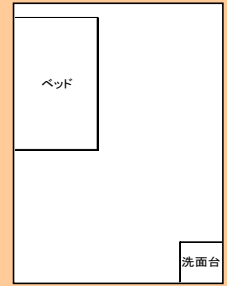
洞爺湖畔の近くに立地しています。天気の良い日には外に散歩に行き綺麗な景色を眺めることができます。

平面図

1階フロア

●ユニット玄関
各ユニットの入り口には玄関があり、生活空間がきちんと分かれるよう工夫しています。

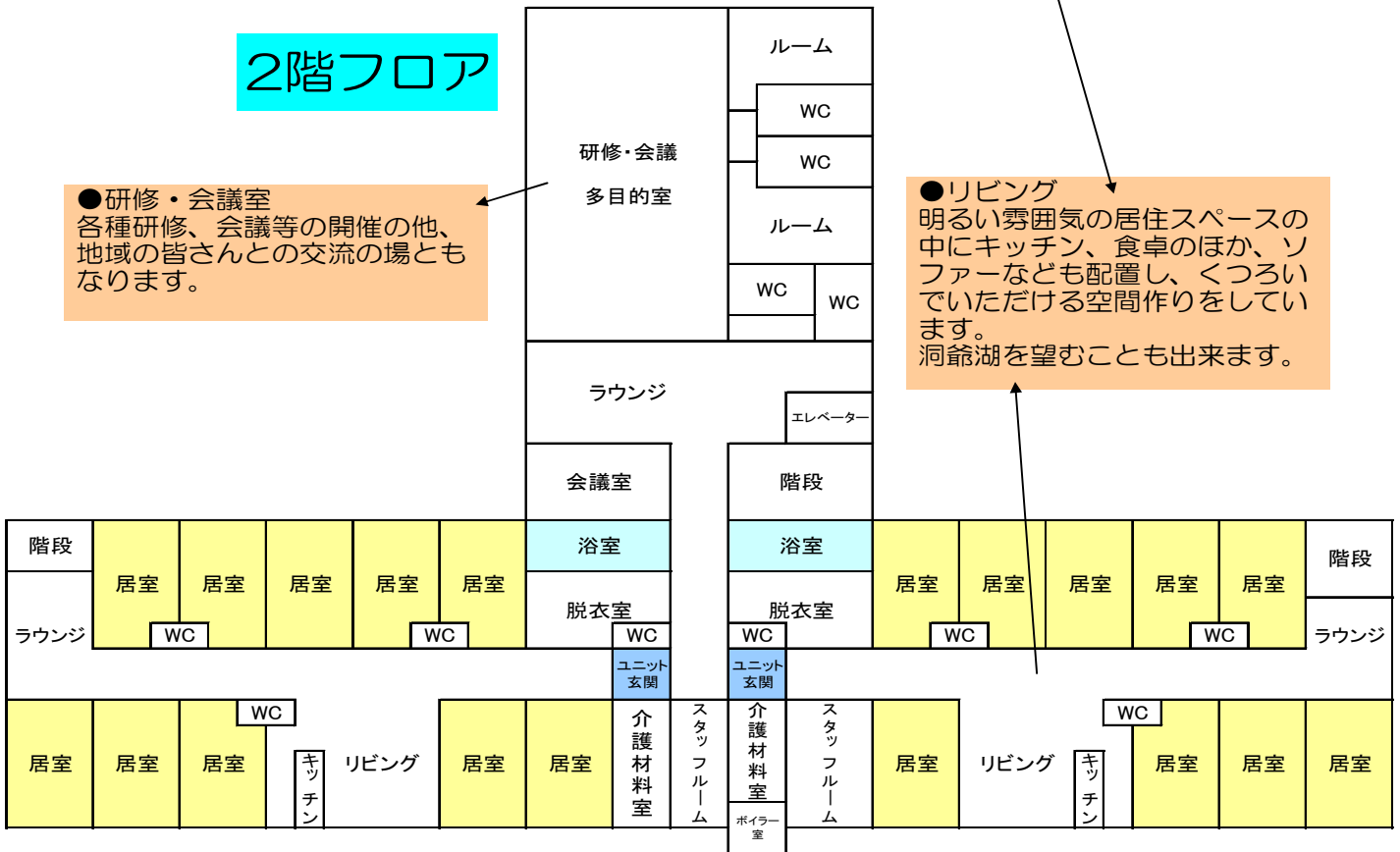
●居室
居室は全室、個室です。電動ベッド、カーテン、洗面台、暖房設備を備えております。



2階フロア

●研修・会議室
各種研修、会議等の開催の他、地域の皆さんとの交流の場となります。

●リビング
明るい雰囲気のある居住スペースの中にキッチン、食卓のほか、ソファなども配置し、くつろいでいただける空間作りをしています。洞爺湖を望むことも出来ます。



利用料金

◎利用料金は下記の利用者負担段階の要件に応じて 5 段階に分かれます。

利用者 負担段階	判定基準	
	所得などの条件	預貯金などの条件
第 1 段階	○生活保護受給者 ○住民税非課税世帯で、老齢福祉年金受給者	1,000 万円以下 (夫婦は 2,000 万円以下)
第 2 段階	○住民税非課税世帯で、本人の前年の課税対象年金収入額+合計所得金額+非課税年金収入が 80 万円以下の方	650 万円以下 (夫婦は 1,650 万円以下)
第 3 段階①	○住民税非課税世帯で、本人の前年の課税対象年金収入額+合計所得金額+非課税年金収入が 80 万円を超え 120 万円以下の方	550 万円以下 (夫婦は 1,550 万円以下)
第 3 段階②	○住民税非課税世帯で、本人の前年の課税対象年金収入額+合計所得額+非課税年金収入が 120 万円を超える方	500 万円以下 (夫婦は 1,500 万円以下)
第 4 段階	○上記に該当しない方は基準額となり、負担限度額認定証は必要ありません。	

要介護度区分	要介護度 1	要介護度 2	要介護度 3	要介護度 4	要介護度 5
自己負担金 (1 日)	682 円	753 円	828 円	901 円	971 円
第 1 段階の方					
食費 (1 日)	300 円				
居住費 (1 日)	820 円				
1 ケ月の負担額の目安	55,862 円	58,063 円	60,388 円	62,651 円	64,821 円
第 2 段階の方					
食費 (1 日)	390 円				
居住費 (1 日)	820 円				
1 ケ月の負担額の目安	58,652 円	60,853 円	63,178 円	65,441 円	67,611 円
第 3 段階①の方					
食費 (1 日)	650 円				
居住費 (1 日)	1,310 円				
1 ケ月の負担額の目安	81,902 円	84,103 円	86,428 円	88,691 円	90,861 円
第 3 段階②の方					
食費 (1 日)	1,360 円				
居住費 (1 日)	1,310 円				
1 ケ月の負担額の目安	103,912 円	106,113 円	108,438 円	110,701 円	112,871 円
第 4 段階の方 (基準費用額)					
食費 (1 日)	1,445 円				
居住費 (1 日)	2,006 円				
1 ケ月の負担額の目安	128,123 円	130,324 円	132,649 円	134,912 円	137,082 円

家庭的な居住空間で安らぎのある暮らし

施設設備

- 居室は全室個室で29室（1階1ユニット10名 2階2ユニット10名と9名）あります。
- リビングは、一緒に食事をしたり、趣味や娯楽の時間を過ごしたりする団欒の場所です。スタッフと一緒に食事やおやつ作りなどを行ったりもします。
- 浴室
家庭的な一般浴槽と、介護度が重度の方でも入浴できる特殊浴槽を用意しています。

入居条件

- 原則洞爺湖町に住民登録されている方が対象となりますが、他市町村の方はご相談ください。
- 要介護認定で要介護度3以上の方が対象となります。
※要介護1、要介護2の方はご相談ください。

施設概要

施設名 地域密着型特別養護老人ホーム財田の杜

所在地 〒049-5812 北海道虻田郡洞爺湖町川東80-16

設置主体 社会福祉法人 幸清会 入居定員 29名 居室区分 全室個室

社会福祉法人 幸清会法人本部

北海道虻田郡洞爺湖町成香 109 番地 18

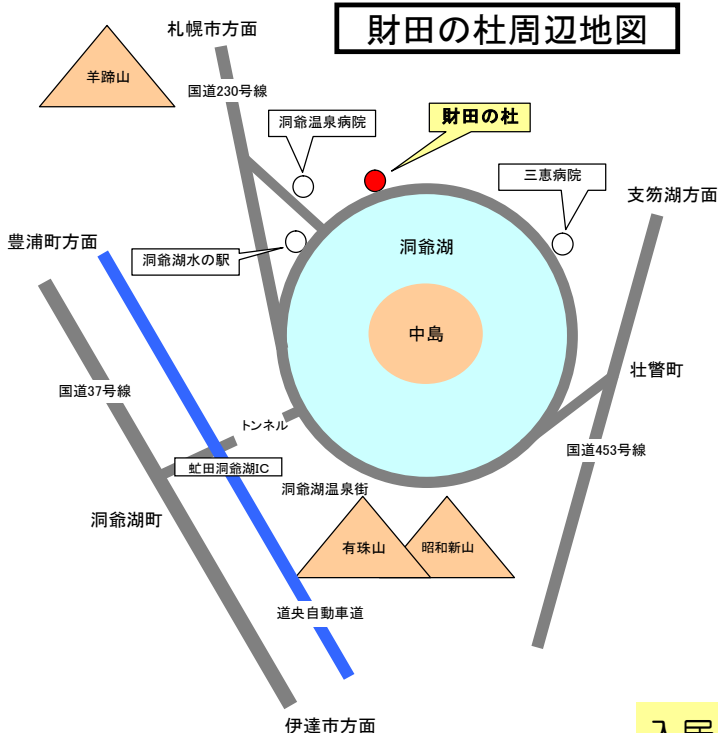
TEL:0142-82-3325 FAX:0142-82-3125

HP <http://www.koseikai-wel.or.jp>

社会福祉法人幸清会関連事業所

- 養護老人ホーム幸生園 ●特別養護老人ホーム幸楽園
- 特別養護老人ホーム幸豊園 ●デイサービスセンター幸豊ハイツ
- グループホーム幸豊ハイツほのほの
- グループホームぬく杜の郷しおさい
- デイサービスセンターふる里の丘
- ケアハウスふる里の丘 ●ふる里の丘居宅介護支援事業所
- 老人保健施設プライムヘルシータウン湘南
- デイケアセンター湘南 ●ヘルパーステーション湘南
- プライムヘルシータウン湘南居宅介護支援事業所
- レンタルサービス湘南
- 北湯沢温泉ケアハウス クアリゾート453
- 特別養護老人ホームおたきの杜
- 特別養護老人ホームみたらの杜 ●グループホームみたらの杜
- 小規模多機能型居宅介護支援事業所みたらの杜
- 地域密着型特別養護老人ホーム舟見の杜2014
- サービス付高齢者向け住宅アシステッドハウス沼ノ端
- 特別養護老人ホーム大原の杜2016
- 特別養護老人ホーム幸豊の杜成香 2021
- グループホーム来夢の杜大宮（茨城県）
- グループホーム来夢の杜太田（茨城県）

財田の杜周辺地図



アクセス

- 札幌市より車で1時間20分
- JR 洞爺駅より車で25分
- 道央自動車道虻田洞爺湖ICより車で20分

入居・見学に関するお問い合わせ先

- 地域密着型特別養護老人ホーム財田の杜（吉田）
電話(0142)82-4710 FAX(0142)82-4720